

Gemeinde Grosshöchstetten

Zwischennutzung Schulhaus Schlosswil

Ausschreibungsdossier



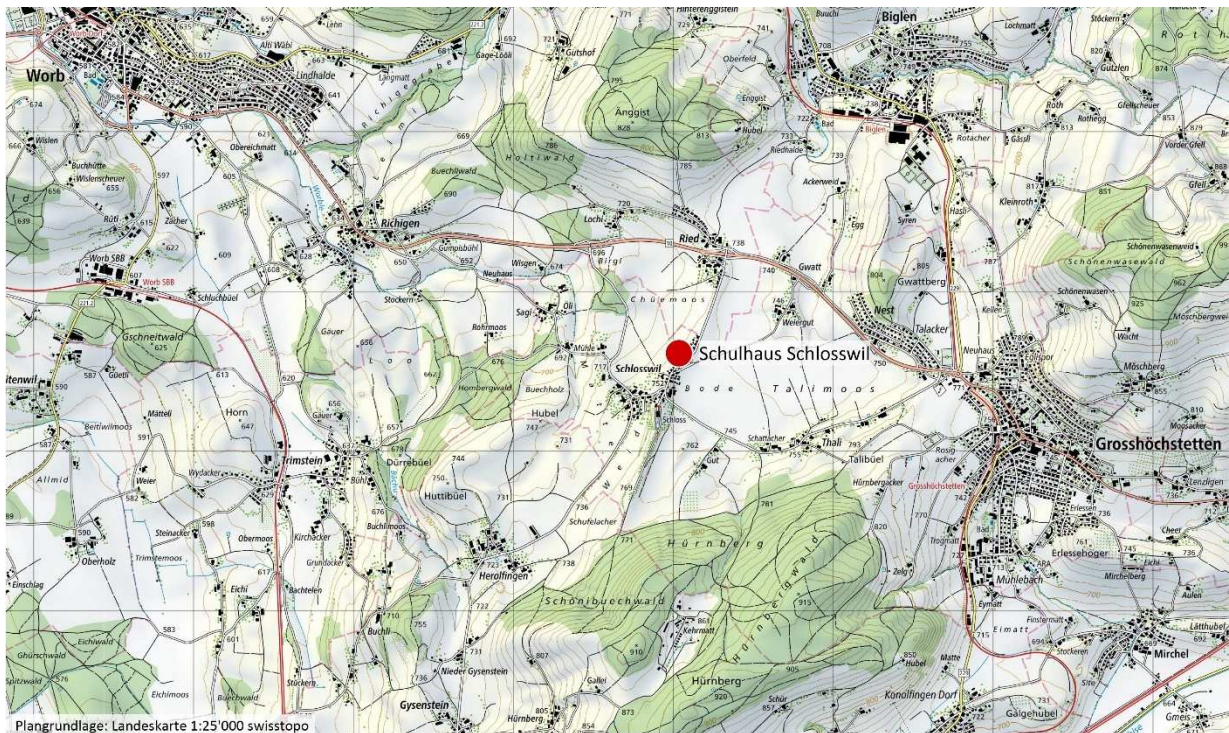
7. November 2022

Inhaltsverzeichnis

| | |
|-----------------------------|---|
| Lage und Beschreibung | 3 |
| Objektdaten und Konditionen | 5 |
| Fotos | 6 |
| Grundrisse | 8 |

Lage und Beschreibung

| | |
|---------------|--|
| Adresse | Schulhaus Schlosswil, Riedstrasse 15, Schlosswil |
| Baujahr | 1958 |
| Denkmalpflege | Kein Schutzstatus |
| Beschreibung | Das Schulhaus in Schlosswil wurde im Jahr 1958 erstellt. Im Jahr 1984 wurde das Gebäude mit der Bibliothek und dem Kindergarten erweitert. Im Jahr 2002 erfolgte ein weiterer Anbau mit Lehrerzimmer, einem Schulzimmer und neuem Werkraum. Der Gebäudezustand ist grundsätzlich gut. Die Schulanlage wird im aktuellen Zustand für eine Zwischennutzung übergeben, es sind keine Sanierungs- und Umbauarbeiten geplant. Da das Schulhaus bei Bedarf wieder als solches genutzt werden soll, dürfen für die Zwischennutzung keine grösseren baulichen Veränderungen vorgenommen werden. |
| Lage | Schlosswil liegt an aussichtsreicher Lage im Hügelland östlich des Aaretals zwischen Bern und Thun. Seit der Fusion von 2018 gehört Schlosswil zur Gemeinde Grosshöchstetten. Schlosswil zählt rund 600 Einwohnerinnen und Einwohner und liegt gemäss Richtplan des Kantons in einem «zentrumsnahen ländlichen Gebiet». Schlosswil ist mit einer Buslinie an das öffentliche Verkehrsnetz angeschlossen. Die Verbindung nach Grosshöchstetten dauert 7 Minuten, nach Worb 11 Minuten. Die Busse fahren in der Regel im Stundentakt, teilweise im Halbstundentakt. Mit dem Auto dauert die Fahrt in die beiden regionalen Zentren rund 5 Minuten. |



Katasterplan



Grund für Zwischennutzung

Der Schulstandort Schlosswil wird ab Sommer 2023 vorübergehend geschlossen. Die sinkenden Schülerzahlen bewogen den Gemeinderat zum Entscheid, alle Schülerinnen und Schüler aus Schlosswil vorübergehend in Grosshöchstetten zu unterrichten. Das Schulhaus in Schlosswil bleibt als strategische Schulraumreserve im Besitz der Gemeinde. 2026 wird der Gemeinderat den strategischen Entscheid nochmals prüfen.

Ziel der Zwischennutzung

Mit der Zwischennutzung des Schulhauses Schlosswil soll die Möglichkeit geboten werden, an diesem Ort Neues entstehen zu lassen. Es soll ein Raumangebot für Kultur, Kleingewerbe und Bildungseinrichtungen geschaffen werden, welches zu günstigen Konditionen temporär genutzt werden kann. Im besten Fall entsteht ein belebter Begegnungsort, welcher für die Bevölkerung von Schlosswil einen Mehrwert darstellt.

Objektdaten und Konditionen

| | |
|----------------------------------|--|
| Ausstattung | <ul style="list-style-type: none">▪ Räume mit unterschiedlicher Grösse und Ausstattung wie Klassenzimmer, Kindergarten, Turnhalle*, Sanitärräume, Bibliothek, Werkräume inkl. Mobiliar und Maschinen▪ Robuste, auf Schulnutzung ausgelegte Raumausstattungen unterschiedlichen Jahrgangs▪ Diverse Bodenbeläge (u. a. Parkett, Klinker, Fugenlos, Teppich) <p>*Die Turnhalle steht nur beschränkt zur Verfügung. Diese wird abends bzw. ausserhalb der Schulzeit nach wie vor durch verschiedene Vereine genutzt.</p> |
| Parkierung | Das Parkieren von Autos auf dem Schulareal ist grundsätzlich nicht möglich. In der näheren Umgebung besteht nur eine begrenzte Anzahl öffentlicher Parkplätze. Für Velos, E-Bikes und Mofas stehen gedeckte Abstellplätze zur Verfügung. Schlosswil ist mit einer Buslinie an das öffentliche Verkehrsnetz angeschlossen (vgl. «Lage»; Seite 3). |
| Technisches | <ul style="list-style-type: none">▪ Heizung über Fernwärmeanschluss, Wärmeverbund Schlosswil (Schnitzelheizung)▪ Schulzimmer sind mit Lavabos ausgestattet▪ WLAN-Anschluss über Glasfasernetz vorhanden |
| Flächenangaben | Insgesamt stehen im Schulhaus und im Kindergarten rund 1'500 Quadratmeter NGF (Nettogeschossfläche; Nutzfläche + Verkehrsfläche) für Zwischennutzungen zur Verfügung. Dazu gehört eine grosszügige Aussenanlage mit verschiedenen Funktionen (gedeckter Eingangsbereich, Pausenplatz mit Hartbelag, Kindertenspielplatz, Rasenspielfeld) |
| Nutzungsdauer | Die Nutzungsdauer ist beschränkt. Es ist vorgesehen, Mietverträge über eine Dauer von bis zu vier Jahren auszustellen. |
| Mietzins | Mit dem zu vereinbarenden flächenabhängigen Mietzins soll ein Beitrag an die laufenden Betriebskosten des Schulhauses geleistet werden. |
| Öffentlicher Besichtigungstermin | Die Schulanlage kann am Samstag, 10. Dezember 2022 von 10.00 bis 14.00 Uhr besichtigt werden (keine Voranmeldung nötig). |
| Bewerbung, Interessensbekundung | Für eine Bewerbung ist das über die Webseite der Gemeinde Grosshöchstetten abrufbare Bewerbungsformular auszufüllen. Eingabetermin ist der 31. Januar 2023. |
| Übergabetermin | Eine Miete ist frühestens ab August 2023 möglich. |

Fotos



Schulhaus mit gedecktem Eingangsbereich



Kindergarten



Befestigte Aussenspielfläche



Werkraum im Untergeschoss mit Tageslicht



Grosszügige Rasenspielfläche



Aussicht Richtung Nordwesten



Klassenzimmer mit Parkettboden



Korridor und Garderoben



Werkraum mit Blick in die Landschaft



Werkraum im Untergeschoss mit Tageslicht



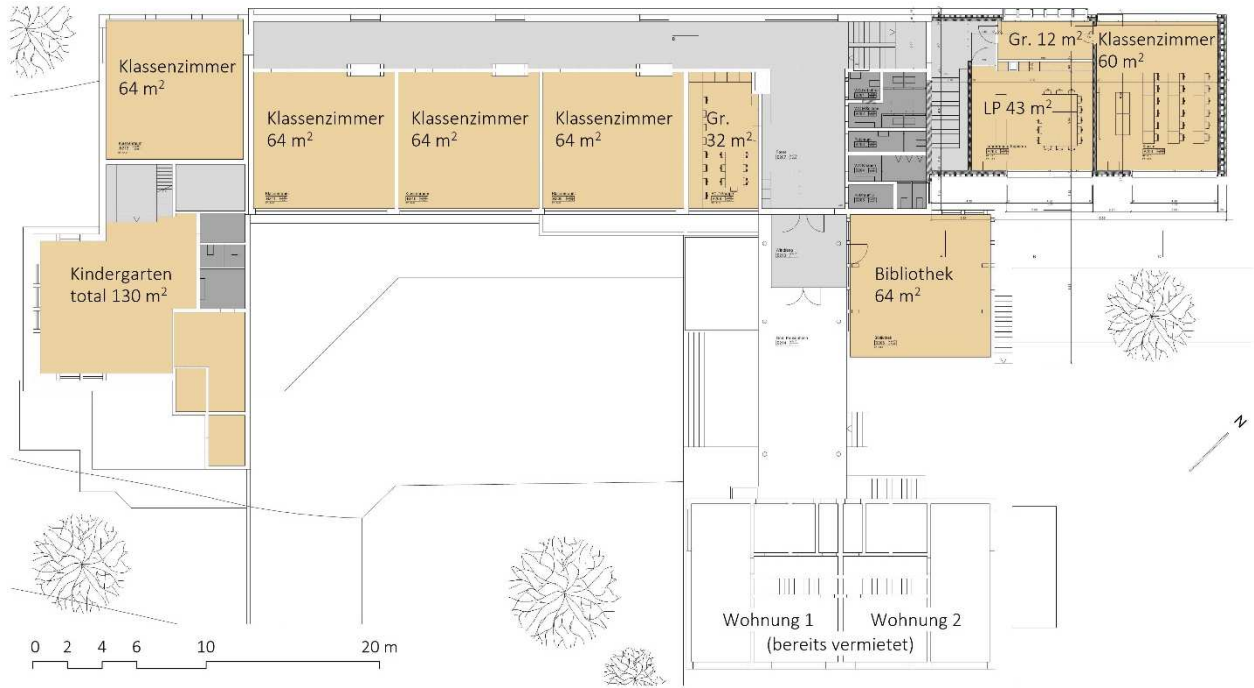
Bibliothek



Turnhalle

Grundrisse

Erdgeschoss; NGF (Nettogeschossfläche) = 800 m²



Untergeschoss; NGF (Nettogeschossfläche) = 700 m²

