

Anwohnerinfo

Modernisierung Bahnhof Grosshochstetten

23. August 2019

Sehr geehrte Anwohnerinnen und Anwohner

Der Bau des neuen Perrons ist in vollem Gang, und auch an der Bahn-technik wird intensiv gearbeitet. Zu diesem Zweck haben wir bereits mit der letzten Anwohnerinfo ein Zeitfenster fur Nacharbeiten angekundigt (Mo. 02.09. bis Sa. 21.09.2019). Die damit verbundene Betriebssperre nutzen wir ebenfalls fur Gleisarbeiten. Dabei wird im Bahnhof das Gleis 2 in die definitive Lage geschoben. Diesen Vorgang nennt man «Stopfen». Ferner wird auch Gleisunterhalt auf der Strecke von Biglen her gemacht. Die Arbeiten finden wie folgt statt:

- Di. 03.09. bis Mi. 04.09., 21:00 – 05:00 Uhr (Gleisunterhalt)
- Di. 10.09. bis Do. 12.09., jeweils ca. 21:00 – 05:00 Uhr (Stopfen)

Vorankundigung Nacht- und Wochenendarbeiten

Im Oktober beginnt der Ruck-/Neubau des Mittelperrons. Um die dazu notwendigen Nachteinsatze und die damit verbundenen Larmemissionen zu reduzieren, fuhren wir einen Teil am Wochenende vom Sa. 19.10. bis Mo. 21.10.2019 im Dreischichtbetrieb aus. Somit sind weitere Nacharbeiten voraussichtlich nur noch in der Folgeweche bis Sa. 26.10.2019 notig. Die Detailplanung ist aktuell im Gang; wir informieren Sie daruber zu einem spateren Zeitpunkt.

Beeintrachtigungen

Teilweise verkehren am spateren Abend bis Betriebsschluss Bahnersatz-busse. Beachten Sie bitte die Plakate vor Ort oder konsultieren Sie den Online-Fahrplan.

Die geplanten Gleisarbeiten verursachen grosse Larmemissionen. Wir sind bemuhrt, die Arbeiten so zu organisieren, dass die Beeintrachtigungen auf ein Minimum beschrankt werden. Bei Fragen wenden Sie sich bitte direkt an die aufgefuhrte Nummer des Kundendienstes.

Wir danken Ihnen fur Ihr Verstandnis.

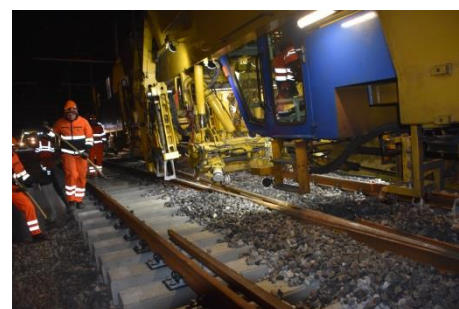
Freundliche Grusse
BLS Netz AG

Haben Sie Fragen?

Der BLS Kundendienst ist taglich zwischen 7 und 19 Uhr fur Sie da. Sie erreichen uns unter:
+41 (0)58 327 31 32
oder uber unser Kontaktformular auf bls.ch/kundendienst



Neues Perron im Aufbau



Gleisbaumaschine im Einsatz